



Blok przyłączeniowo – przelotowy typu BPP2- 5BU/4

na napięcie znamionowe 500V



Blok przyłączeniowo-przelotowy typu BPP2-5BU/4 jest urządzeniem, przeznaczonym do stosowania w podziemnych wyrobiskach górniczych, niezagrożonych wybuchem pyłu węglowego i na powierzchni w pomieszczeniach niezagrożonych wybuchem.

Blok przyłączeniowo-przelotowy typu BPP2-5BU/4 przeznaczony jest do łączenia i rozdziału energii w sieci kopalnianej 3-fazowej z izolowanym punktem gwiazdowym transformatora (systemu IT) na napięcie znamionowe sieci 500V.

DANE TECHNICZNE:

stopień ochrony obudowy	IP54
napięcie znamionowe izolacji obwodów głównych	660V
napięcie znamionowe zasilania	500V,50Hz
prąd znamionowy odpływu 1	160A, 250A, 315A
prąd znamionowy odpływu 2	160A, 250A
prąd znamionowy odpływu 3	160A, 250A, 315A
prąd znamionowy odpływu 4	160A, 250A
prąd znamionowy odpływu 5-7	32A
gabaryty	1300 x 1400 x 400mm (wys. x szer. x głęb.)
masa	180kg

BUDOWA

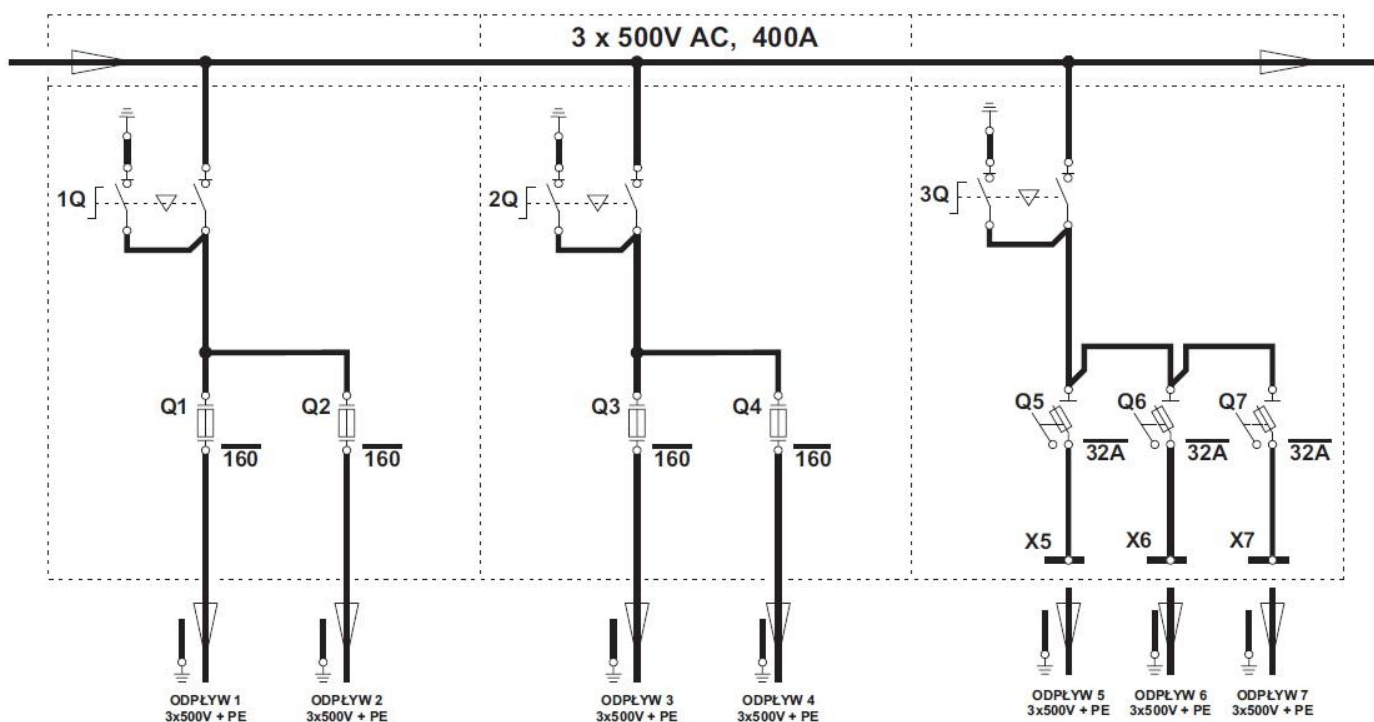
Blok przyłączeniowo – przelotowy składa się z obudowy zamontowanej na konstrukcji ramowej, zaopatrzonej w uchwyty. Konstrukcja ramowa umożliwia zawieszenie urządzenia na ośrobie wyrobiska lub postawienie bezpośrednio na spągu.

OPIS DZIAŁANIA

Rozdzielnica typu BPP2-5BU/4 wyposażona jest w obwodzie głównym 3x500V w trójpozycyjne rozłączniki 1Q i 2Q (ZAŁĄCZONY-WYŁĄCZONY-UZIEMIONY). Załączenie/wyłączenie napięcia 500V na odpływy realizuje się poprzez przestawienie dźwigni napędowej rozłącznika 1Q, 2Q w pozycję ZAŁĄCZONY/WYŁĄCZONY. Otwarcie drzwi rozdzielnicy jest możliwe w pozycji rozłącznika 1Q, 2Q - UZIEMIONY.

Przewody podłącza się do bloku typu BPP2-5BU/4 za pomocą zacisków kablowych lub zacisków do łączenia przewodów bez końcówek, poprzez wpusty kablowe. Rozdzielnica typu BPP2-5BU/4 wyposażona jest w zabezpieczenia elektroenergetyczne od skutków zwarć (bezpieczniki).

SCHEMAT IDEOWY



Zamówienia należy składać pisemnie lub faxem na adres:

 **Instal-Service PL**

Spółka z ograniczoną odpowiedzialnością
Spółka komandytowa

58-506 Jelenia Góra, ul. Wrocławska 15a

tel. (+48 075) 64-57-950

fax. (+48 075) 64-57-951

e-mai: instal@instal-service.pl